

## OBEC RAČICE-PÍSTOVICE

V souladu s ustanovením § 39 odst. 1 zák. č. 128/2000Sb. o obcích / obecní zřízení/  
ve znění pozdějších předpisů zveřejňuje tímto svůj

### Z Á M Ě R

#### **p r o d e j e nemovitosti ve vlastnictví obce Račice-Pistovice**

- a) část pozemku **parc.č. 964/1 ostatní plocha**,  
vedený na LV č. 10001 pro obec Račice-Pistovice, v k.ú. Račice.
- b) pozemek **parc.č. 653/4 trvalý travní porost, o výměře 142 m<sup>2</sup>**  
vedený na LV č. 10001 pro obec Račice-Pistovice, v k.ú. Pístovice
- c) pozemek **parc.č. 653/7 trvalý travní porost, o výměře 91 m<sup>2</sup>**  
vedený na LV č. 10001 pro obec Račice-Pistovice, v k.ú. Pístovice

O vyvěšení záměru prodeje uvedených nemovitostí rozhodlo zastupitelstvo obce na  
svém zasedání 4/2014, konaném dne **18. 09. 2014 – bod č. 2**.

Své nabídky můžete podávat písemně nebo osobně na OÚ v Račicích-Pístitovicích.



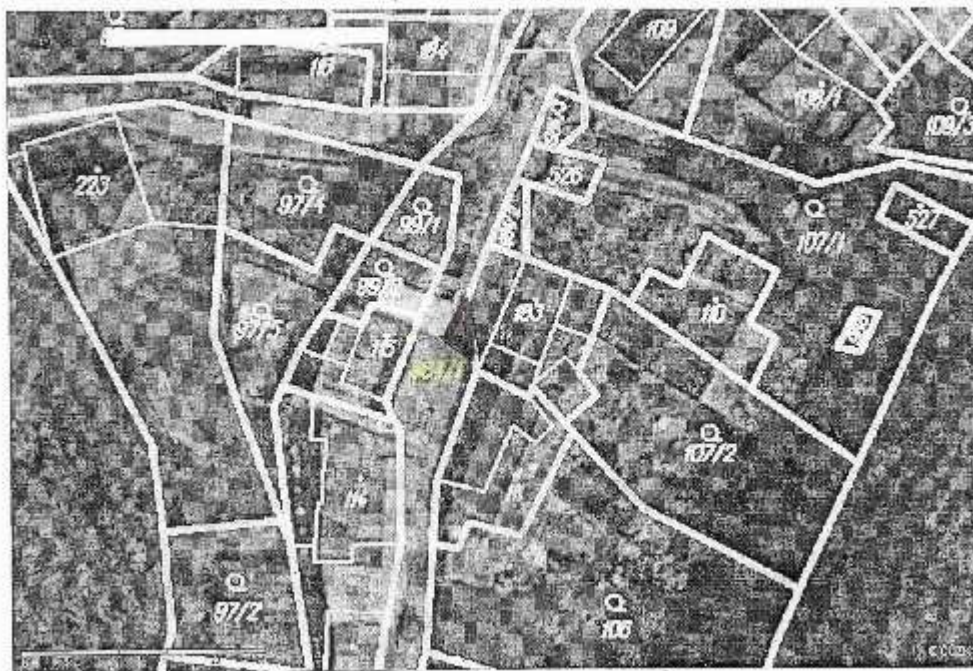
Lubomír Pošpišil  
starosta

vyvěšeno dne: **25. 09. 2014**

sňato dne: **13. 10. 2014**

V Račicích-Pístitovicích dne: **25. 09. 2014**

- a) část pozemku parc.č. 964/1 ostatní plocha,  
vedený na LV č. 10001 pro obec Račice-Pístovice, v k.ú. Račice.



- b) pozemek parc.č. 653/4 trvalý travní porost, o výměře 142 m<sup>2</sup>  
vedený na LV č. 10001 pro obec Račice-Pístovice, v k.ú. Pístovice
- c) pozemek parc.č. 653/7 trvalý travní porost, o výměře 91 m<sup>2</sup>  
vedený na LV č. 10001 pro obec Račice-Pístovice, v k.ú. Pístovice

