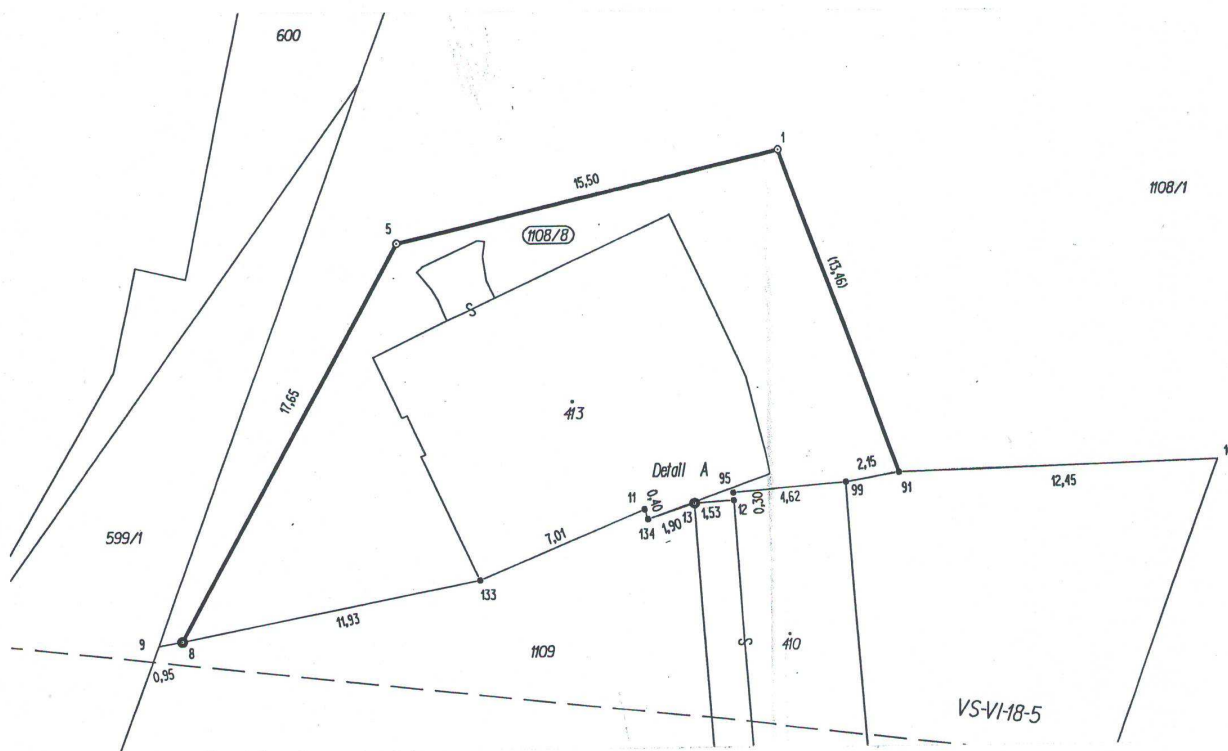


OBEC RAČICE-PÍSTOVICE

V souladu s ustanovením § 39 odst. 1 zák.č. 128/2000Sb. o obcích / obecní zřízení/
ve znění pozdějších předpisů zveřejňuje tímto svůj

Z Á M Ě R

**p r o d e j e části nemovitosti parc.č. 1108/1 ve vlastnictví obce Račice-Pístovice,
dle geometrického plánu 468-1/2013, nově vzniklou parcelu 1108/8
v části obce Pístovice, jedná se funkčně související plochu k nemovitosti
č.p. 186, vše v k.ú. Pístovice**



Lubomír Pospíšil

starosta

Obec Račice-Pístovice
683 05 Račice-Pístovice

12.02.2013

vyvěšeno dne: 2012

sňato dne: 2012

V Račicích-Pístovicích dne: 12. 02. 2013